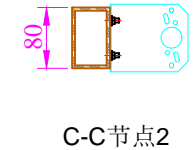
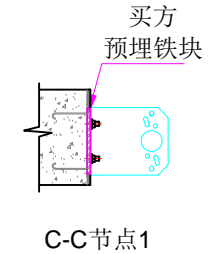
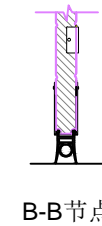
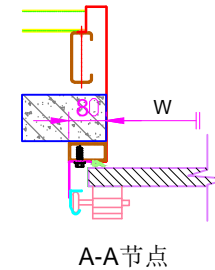
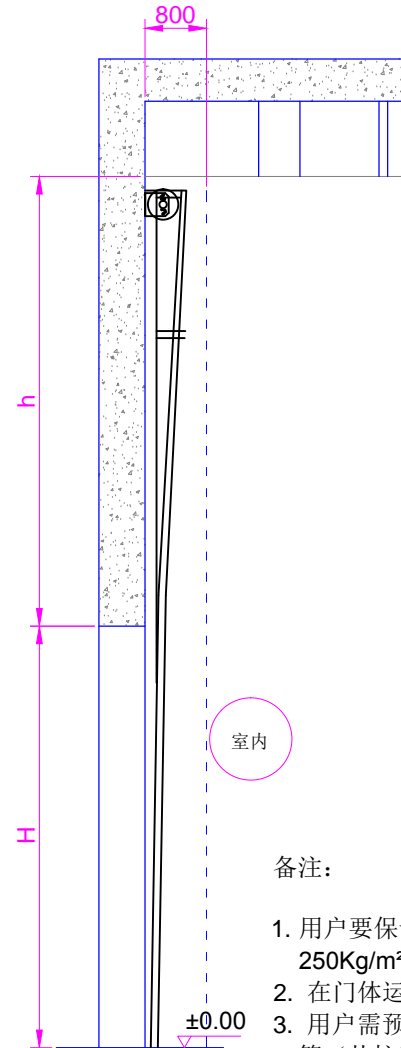
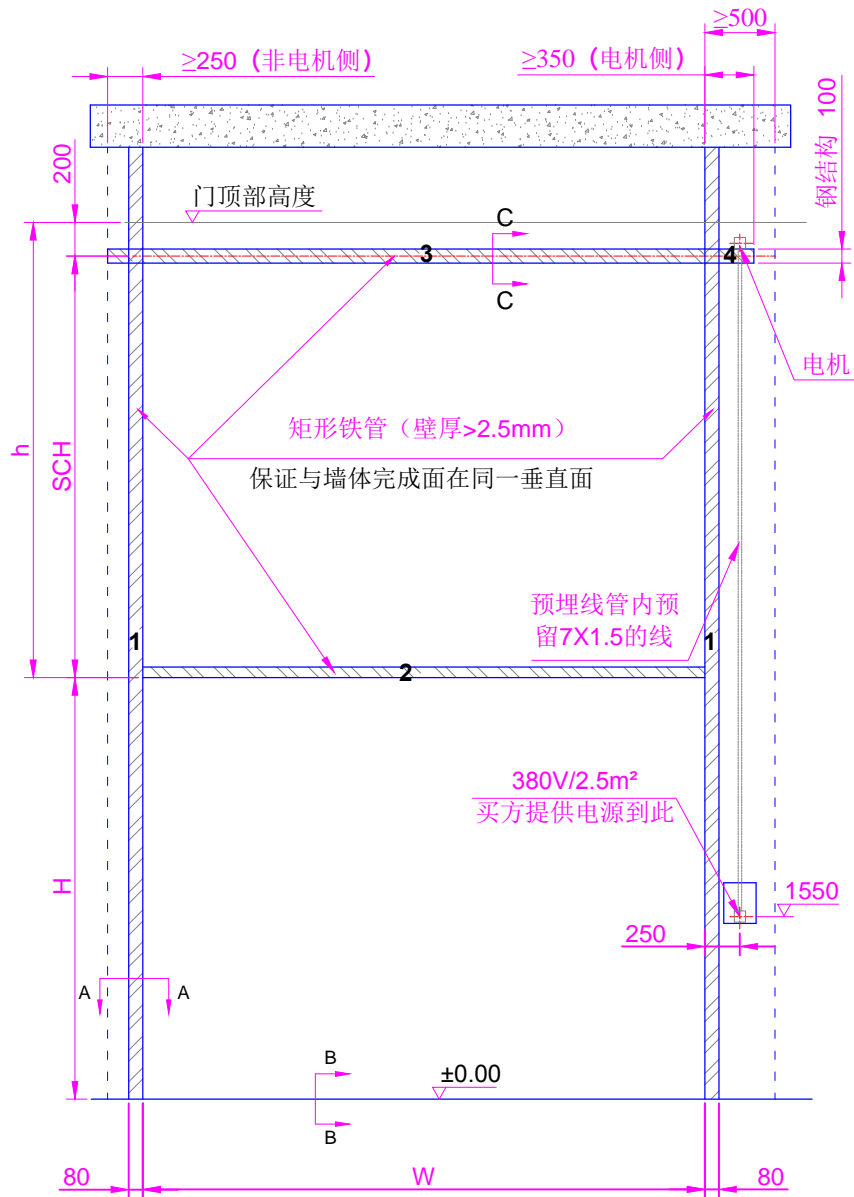


W	门洞净宽	$W \leq 8000\text{mm}$
H	门洞净高	$H \leq 7000\text{mm}$
A	门顶净面积	$A \leq 40\text{m}^2$
h	门顶部高度	$h \geq H + 300$
SCH	轴中心高度	$SCH = H + 100$



备注:

1. 用户要保证阴影部分(标注为1、2、3和4)为安装门所需要的基础,要能承受 $250\text{Kg}/\text{m}^2$ 的压力,它们与墙体完成面在同一垂直面,且平整,方正;
2. 在门体运行区域内,不可以有任何障碍物,如消防管,水管,线槽等;
3. 用户需预先供应电源 (380V , 3相) 到控制箱,并预埋内径为25的标准电管(从控制箱到电机),电管内必须预先穿7条电线 (1.5mm^2);
4. 如图马达为右置,根据需要,马达也可左置;
5. 虚线位置为用户必须预留的安装及维修空间;
6. 所有尺寸为粉刷后的实际尺寸,以标明为准,单位为mm,公差为 $\pm 5\text{mm}$;

业主:

服务供应商:

Kedgin 上海科町门业有限公司

图纸名称

分节滑升门图

设计人

张平

批准

日期

产品型号

垂直提升系统

制图人

唐雯

单位

比例

以实际标明为准